

Trockeneis-Pelletizer

Trockeneis-Pelletizer A220P-D3

Art.-Nr. 903001



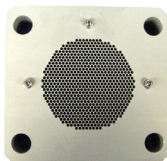
Der Trockeneis-Pelletizer A220P ist eine kompakte und leistungsstarke Maschine und garantiert mit seiner Produktionskapazität von 220 kg/Std auch bei einer höheren Bedarfsmenge ein Maximum an Qualität und Flexibilität im täglichen Arbeitsprozess.

Der Trockeneis-Pelletizer A220P wird mittels eines leistungsstarken Hydraulikaggregats angetrieben und kann auf Knopfdruck gestartet werden. Sämtliche Funktionen werden von einer SPS gesteuert. Die automatische Kontrolle der Öltemperatur und des Einschneigungsprozesses garantiert eine kontinuierliche und reibungslose Produktion sofort nach Start der Maschine.

Die Umwandlungsrate des Pelletizers kann mittels einer **ASCO**-Rückgewinnungsanlage stark erhöht werden.

Vorteile einer eigenen Trockeneisproduktion:

- Geringer Trockeneisverlust durch Sublimation
- Effizientere Reinigungsergebnisse, denn: je frischer das Trockeneis, desto effizienter die Reinigung
- Kürzere Produktionsstillstände
- Geringerer logistischer Aufwand im Zusammenhang mit Trockeneiseinkauf und -disposition



Extruderplatte für 3 mm Pellets

Der Trockeneispelletizer A220P-D3 ist standardmässig mit einer Extruderplatte für Pellets mit einem Durchmesser von 3 mm ausgerüstet

Spezifikationen

Produktionskapazität:	220 kg/Std bei 17.5 bar CO ₂ -Eingangsdruck
Spannung:	400 V / 50 Hz / 3 Ph + PE (andere Spannung auf Anfrage)
Stromverbrauch:	5.6 kW
Masse (L x B x H):	1'560 x 800 x 1'450 mm
Nettogewicht:	ca. 540 kg (mit Hydrauliköl) ca. 500 kg (ohne Hydrauliköl)
Gewicht verpackt:	ca. 630 kg (ohne Hydrauliköl)
CO ₂ -Anschluss:	1" BSP Innengewinde
CO ₂ -Quelle:	CO ₂ -Lagertank, Flüssigphase (13 - 21 bar)

Spezielle Eigenschaften des Trockeneis-Pelletizers A220P-D3:

Funktion und Anwendungen




Für den A220P ist eine CO₂-Flüssiggaszufuhr (13 - 21 bar Druck) sowie eine Stromzufuhr von 400 V / 50 Hz / 3 Ph + PE (andere Spannung auf Anfrage) erforderlich. Die Maschine wird per Knopfdruck gestartet und sämtliche Funktionen werden durch die eingebaute SPS gesteuert. Trockeneisschnee wird in die Schneekammer eingespritzt, gepresst und anschliessend durch einen hydraulisch angetriebenen Kolben extrudiert. In weniger als einer Minute nach Drücken des Startknopfes werden harte und dichte Trockeneispellets produziert.

Um einen fortlaufenden, zuverlässigen Betrieb des Pelletizers zu gewährleisten, werden Öltemperatur, Ölniveau, Zykluszeit, Motorüberlastung, CO₂-Eingangsdruck und Druck der Hydraulik stets überwacht und auf der Schalttafel angezeigt.

Optionen

Der Trockeneispelletizer A220P-D3 ist standardmässig mit einer Extruderplatte für Pellets mit einem Durchmesser von 3 mm ausgerüstet. Solche Pellets werden insbesondere fürs Trockeneisstrahlen eingesetzt.

Als Option sind Extruderplatten für die Produktion von 10 mm und 16 mm Pellets für Kühlzwecke erhältlich. Natürlich kann der A220P auch jederzeit in der Erstausrüstung mit einer Extruderplatte für 10 oder 16 mm Pellets geliefert werden.

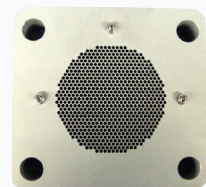
Pelletgrösse	 3 mm	 10 mm	 16 mm
Einsatzbereich	Trockeneisstrahlen	Kühlzwecke	Kühlzwecke

Im Lieferumfang des Trockeneis-Pelletizers A220P-D3 ist enthalten:

Extruderplatte für 3 mm Pellets

Pellets für Strahlzwecke

Art.-Nr. 903005



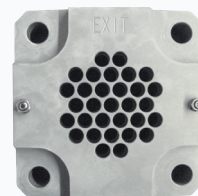
Optionen für Trockeneis-Pelletizer A220P-D3:

Pos. 001

Extruderplatte für 10 mm Pellets

Pellets für Kühlzwecke

Art.-Nr. 903007



Pos. 002

Extruderplatte für 16 mm Pellets

Pellets für Kühlzwecke

Art.-Nr. 903006



Pos. 003

Ersatzteilpaket

Beinhaltet eine empfohlene Auswahl an Ersatzteilen, die bei normaler Benutzung für ca. ein bis zwei Jahre ausreichen

Art.-Nr. 903009



Pos. 004

Produktionsmengen-Regelung PCS220

Mit einer Produktionsmengen-Regelung kann ein höherer Automatisierungsgrad erreicht werden, da mit ihr Produktionsmenge oder Produktionszeit eingestellt werden kann. So kann der ohnehin schon geringe Personalaufwand zur Überwachung des Pelletizers auf ein Minimum reduziert werden. Mit einer Produktionsmengen-Regelung schaltet der Trockeneis-Pelletizer automatisch aus, wenn die eingestellte Trockeneismenge/Produktionszeit erreicht ist.

Die Produktionsmengen-Regelung kann auch zu einem späteren Zeitpunkt sehr einfach nachgerüstet werden.

Art.-Nr. 903160



Automatisches Trockeneisfüllsystem

Mit einem automatischen Trockeneisfüllsystem kann ein noch höherer Automatisierungsgrad erreicht werden. Durch die Programmierung einer minimalen und maximalen Trockeneismenge schaltet der Pelletizer automatisch ein und aus. Ein solches automatisches Füllsystem ist überall dort die optimale Lösung, wo automatisch eine genaue Menge an Trockeneis produziert werden muss.

Das automatische Füllsystem kann auch zu einem späteren Zeitpunkt sehr einfach nachgerüstet werden.



Pos. 005

Version 1

Art.-Nr. 904605

Automatisches Trockeneisfüllsystem klein

Plattform von **600 x 800 mm**

Zur automatischen Befüllung von allen *ASCOJET* Trockeneis-Strahlgeräten und ähnlich grossen Strahlgeräten oder von kleineren Lagercontainern (z.B. AT130)

Pos. 006

Version 2

Art.-Nr. 903415

Automatisches Trockeneisfüllsystem gross

Plattform von **1'200 x 1'200 mm**

Zur automatischen Befüllung von grösseren Strahlgeräten oder grösseren Lagercontainern