



ASCO 20' ISO- Tank-Container

ASCO ISO-Tankcontainer sind für den sicheren und effizienten Transport von CO₂ ausgelegt. Dank einer hochwertigen Vakuuminisolierung bleibt die Produktqualität während des gesamten Transports optimal erhalten.

Jeder Container wird anschlussfertig geliefert – ausgestattet mit allen erforderlichen Leitungen, Ventilen, Sicherheitseinrichtungen, Füllstandsanzeige und Manometer. Eine Transferpumpe und Füllschläuche können optional integriert werden, um den Betrieb noch flexibler zu gestalten.

Der Edelstahl-Innentank garantiert maximale Korrosionsbeständigkeit und Langlebigkeit. Die 20'-ISO-Tankcontainer sind für den multimodalen Transport auf Straße, Schiff oder Schiene ausgelegt und eignen sich daher ideal für den internationalen Einsatz. Hierzu muss eine zusätzliche BIC-Registrierung durchgeführt werden.



Spezifikationen:

1. Hauptdaten

Fassungsvermögen:	ca. 19'650 l
Bruttowasservolumen:	19'650 l
Max. zulässiger Arbeitsdruck:	22 bar
Leergewicht:	ca. 8'600 kg
Max. Bruttogewicht:	36'000 kg
Max. Nutzlast:	LCO ₂ : ca. 19'600 kg
Codes und Regulierungen:	ADR / RID / IMDG / (UN-T75) / UIC / CSC / IMO / EN13530-2
Isolierung:	Vakuum mit Mehrschichten-Isolierung
Höhe:	ca. 2'600 mm
Breite:	ca. 2'440 mm
Gesamtlänge:	6'060 mm
ISO-Kantenbewehrungen:	20' x 8' x 8'6" ISO-Abmessungen

2. Tank

Innenbehälter

Max. zulässiger Betriebsdruck :	22 bar
Druckbehältercode:	AD 2000-Regelwerk
Berechnungsdruck:	30 bar
Auslegungstemperatur:	-196 / +37 °C
Anzahl Dampfsperren:	2

Aussenbehälter

Plandruck:	1 bar (Vollvakuum)
Auslegungstemperatur:	-20 / +50 °C

Materialien

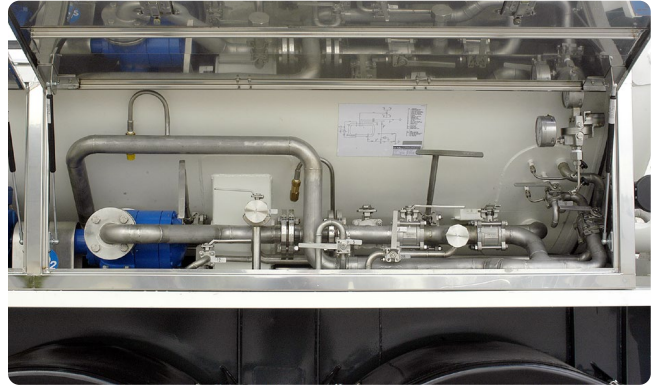
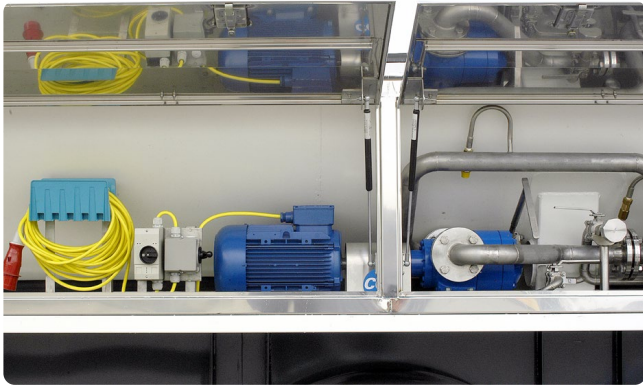
Innenbehälter der CO₂ Tanks:	Edelstahl 1.4301 / 1.4307, 304 / 304L
Aussenbehälter:	Stahl S2355J2+N/P355GH oder gleichwertig
Rohrleitungen:	Edelstahl 1.4301 / 1.4307, 304 / 304L
Ventile für CO₂ Tanks:	Kugelventile, Edelstahl

3. Rahmen

Der Rahmen entspricht dem "Balken-Typ" und besteht aus einem 8' x 8'6" Rahmen, bei dem alle Enden miteinander verbunden sind. Das Handling darf nur mittels der Kantenwehungen erfolgen. Der Container kann an Schienen- und Strassenfahrzeugen, die den relevanten ISO 668-Anforderungen für Frachtcontainer entsprechen müssen, mittels Twistlocks gesichert werden.

Abschliessbares Maschinenfach:

Die gesamte Leitungsführung aus Edelstahl und die Ventile werden geschickt im abschliessbaren Maschinenfach untergebracht. Ausserhalb des Maschinenfachs ist ein verschliessbares Dokumentenfach angebracht.



Verfügbare Modelle:

Alle **ASCO ISO-Tank-Container** umfassen:

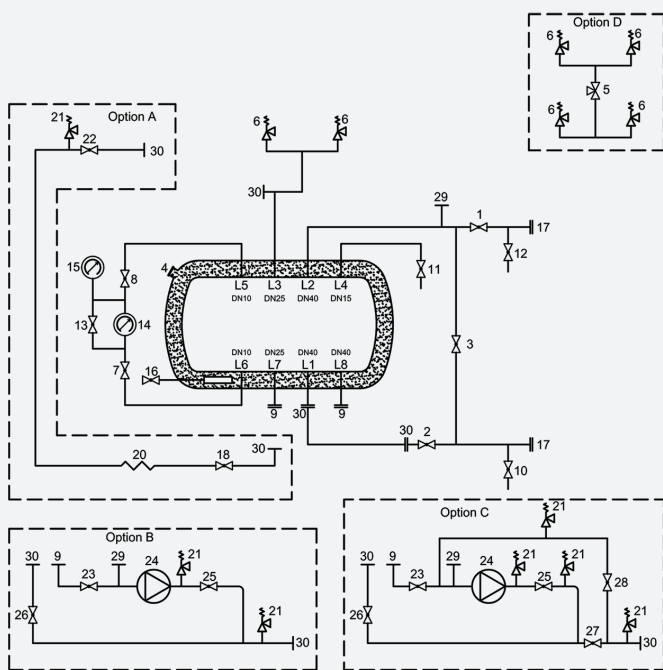
- **Edelstahl-Innenbehälter**
- Die gesamte Leitungsführung aus **Edelstahl**
- Die gesamte, für einen einwandfreien Betrieb notwendige Ventilanlage (Kugelventile aus Edelstahl für CO₂)
- Alle notwendigen Sicherheitsvorrichtungen
- Alle Instrumente und Sicherheitsleitungen, die zum Tank gehören, einschl. Druckmanometer und Füllstandsmesser
- Transferpumpe und Abfüllschläuche (optional)

Es stehen auch grössere Grössen zur Verfügung. Bitte erkundigen Sie sich nach weiteren Details!



20' ASCO ISO-Tank-Container

Normales Flussdiagramm für 20' ASCO CO₂ ISO-Tank-Container



- 1 Ventil der Wasserdampf-Ausgleichsleitung
- 2 Befüllisolierventil unten
- 3 Befüllisolierventil oben
- 4 Berstscheiben-Vakuummantel
- 5 Divertorventil
- 6 Sicherheitsventil
- 7 Instrumentenflüssigkeitsventil
- 8 Instrumentengasventil
- 9 Flanschverbindung mit Blindflansch (ohne Option)
- 10 Befüllleitungs-Entlüftungsventil
- 11 Trycock-Ventil für 95% Nettokapazität
- 12 Wasserdampfleitungs-Entlüftungsventil
- 13 Ventil für Füllstandsmesser-Ausgleichsleitung
- 14 Ventil für Flüssigkeitsmesser-Füllstand
- 15 Manometer
- 16 Vakuumpunkt
- 17 Flanschverbindung mit Blindflansch
- 18 Flüssigkeit zum Druckaufbauventil
- 19 Pumpe
- 20 Lamellenverdampfer
- 21 Wärmeentlastungsventil
- 22 Druckaufbau-Gasrückführventil
- 23 Befüllventil Flüssigkeit zur Pumpe
- 24 Pumpe
- 25 Druckventil Flüssigkeit von Pumpe
- 26 Pumpen-Bypass-Ventil
- 27 Druckventil Flüssigkeit von Pumpe
- 28 Isolierventil zur Pumpenbefüllung unten
- 29 Ankopplung mit Stecker
- 30 Flanschverbindung

20' ASCO ISO-Tank-Container: Verfügbare Standardgrößen

ASCO CO₂, 20' ISO-Tank-Container

Art.-Nr. 4046396

Pos. 001

Vakuumisolierter, 20' ISO-Tank-Container (UN-T75)
mit Edelstahl-Innenbehälter, inklusive Schlauchkasten

Wasserbruttovolumen:	19'650 l
Max. zulässiger Arbeitsdruck:	22 barg
Leergewicht:	ca. 8'600 kg
Max. Bruttogewicht:	36'000 kg
Max. Nutzlast: ca:	LCO₂: 19'600 kg

Jeder ISO-Tank-Container umfasst:

- Innenbehälter aus Edelstahl
- die gesamte Leitungsführung besteht aus Edelstahl
- alle zum einwandfreien Betrieb nötigen Ventilanlagen
- alle notwendigen Sicherheitsvorrichtungen
- alle Instrumente und Sicherheitsleitungen, die zum Tank gehören, einschl. Druckmanometer und Füllstandsmesser
- es sind optional eine Transferpumpe und Abfüllschläuche erhältlich

