

# Trockeneisproduktion

## ASCO Trockeneis-Pelletizer P28-D3

Art.-Nr. 901513



Der **ASCO** Trockeneis-Pelletizer P28 ist eine kompakte, leistungsstarke Universalmaschine. Er produziert Trockeneis-Pellets in vier verschiedenen Größen. Mit seiner einstellbaren Produktionskapazität von 100 - 280 kg/Std. sorgt er für ein Maximum an Qualität und Flexibilität im täglichen Arbeitsprozess.

Leistung, die Sie sehen. Nicht hören!  
Maximale Effizienz, reduzierte Lärmemissionen und noch mehr Benutzerfreundlichkeit – die EVO-Serie setzt neue Maßstäbe in der Trockeneisproduktion.  
Erleben Sie, wenn innovative Produkt-Features auf bewährte ASCO-Qualität trifft.

Die EVO-Serie überzeugt mit durchdachten Features für eine der benutzerfreundlichsten Trockeneis-Produktionen auf dem Markt! Von der innovativen Schnellverriegelung über ein optimal abgeschirmtes Gehäuse mit Kondensat-Ableitssystem bis hin zu minimierten Lärmemissionen im Betrieb von durchschnittlich 65 dB(A) – jeder Aspekt wurde auf maximale Leistung und Anwenderfreundlichkeit ausgelegt.

Die Umwandlungsrate kann mit einer **ASCO** CO<sub>2</sub> Rückgewinnungsanlage stark erhöht werden.

### Vorteile einer eigenen Trockeneisproduktion:

- Effizientere Reinigungsergebnisse beim Trockeneisstrahlen dank frischem Trockeneis
- Kürzere Produktionsstillstände
- Geringer Trockeneisverlust durch Sublimation
- Geringerer logistischer Aufwand im Zusammenhang mit Trockeneiseinkauf und -disposition

### Spezifikationen

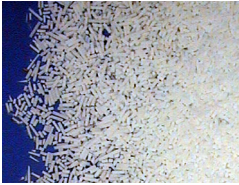


|   |   |
|---|---|
| Produktionskapazität:                   | 100 - 280 kg/Std ± 5 % bei min. 17 bar LCO <sub>2</sub> Eingangsdruck               |
| Spannung:                               | 400 VAC ± 5 % / 50 Hz / 3 Ph + PE<br>(andere Spannungen und Frequenzen auf Anfrage) |
| Max. Aufnahmeleistung:                  | 5.5 kW  |
| Max. Sicherung:                         | 25 A  |
| Kurzschlussstrom I <sub>cp</sub> :      | 6 kVA   |
| Masse (L × B × H):                      | 1560 x 800 x 1510 mm (ohne Signalsäule)<br>1560 x 800 x 2190 mm (mit Signalsäule)   |
| Schallpegel im Betrieb:                 | durchschnittlich 65 dB(A) / dauerhaft unter 70 dB(A)                                |
| Umgebungstemperatur:                    | +5 °C bis +40 °C  |
| Nettogewicht:                           | ca. 440 kg (ohne Hydrauliköl)<br>ca. 550 kg (mit Hydrauliköl)                       |
| Gewicht verpackt:                       | ca. 600 kg (ohne Hydrauliköl)   |
| CO <sub>2</sub> Anschluss (flüssig):    | 1" BSP Innengewinde   |
| CO <sub>2</sub> Quelle (flüssig):       | CO <sub>2</sub> Lagertank 16-18 bar / Druckschwankung über 8h max. 1 bar            |
| CO <sub>2</sub> Anschluss Abgasleitung: | 2" BSP Innengewinde   |
| CO <sub>2</sub> Abgasgedruck:           | 0.5 bar   |
| Netzwerkanbindung und Fernwartung:      | LAN, WiFi, 4G   |

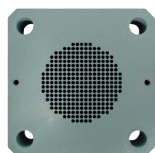
## ASCO Trockeneis-Pelletizer P28: Funktion und Anwendungen

### Funktion und Anwendungen

Für den P28 ist eine CO<sub>2</sub> Flüssiggaszufuhr (16 - 18 bar Druck) sowie eine Stromzufuhr von 400 V / 50 Hz / 3 Ph + PE erforderlich. Die Maschine wird per Knopfdruck gestartet und sämtliche Funktionen werden durch die eingebaute SPS gesteuert. Trockeneisschnee wird in die Schneekammer eingespritzt, gepresst und anschliessend durch einen hydraulisch angetriebenen Kolben extrudiert.

Um einen fortlaufenden, zuverlässigen Betrieb des Pelletizers zu gewährleisten, werden Öltemperatur, Ölniveau, Zykluszeit, Einspritzzeit, Betriebsstunden, Servicefähigkeit, Motorleistung, produzierte Trockeneismenge seit letztem Start, CO<sub>2</sub> Eingangsdruck und Druck der Hydraulik stets überwacht und auf dem Touch-Screen angezeigt.

|                       |   |   |   |  |
|-----------------------|---|---|---|--|
| <b>Pelletgröße</b>    | <br>1.7 mm | <br>3 mm | <br>10 mm | <br>16 mm |
| <b>Einsatzbereich</b> | Trockeneisstrahlen<br>(fein strukturierte<br>Oberflächen)                                   | Trockeneisstrahlen  | Kühlzwecke  | Kühlzwecke   |



#### Extruderplatte für 3mm Pellets

Der Trockeneispelletizer P28-D3 ist standardmässig mit einer Extruderplatte für Pellets mit einem Durchmesser von 3 mm ausgerüstet.

## ASCO Trockeneis-Pelletizer P28: Eigenschaften

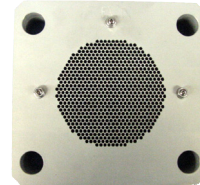
- **Kompaktes und geschlossenes Gehäuse** - ermöglicht einfachen Servicezugang durch integrierte Quick-Lock-Elemente sowie Griffmulden. Emissionen wie Kondensat, Gasaustritt und Lärm werden durch das neu entwickelte Design minimiert.
- **Hydraulikaggregat** - das überarbeitete Hydraulikaggregat mit internem Antrieb reduziert die Lautstärke zusätzlich und sorgt für dauerhafte, effiziente Performance.
- **Modernste Steuerungs- und Fernwartungstechnik** - die intuitive Software kombiniert mit modernster Hardware sorgt für einfache Bedienung und Fernwartung und bietet dazu vordefinierte Schnittstellen für Förderbänder, Gasdetektoren, Verpackungsmaschinen und nachgelagerte Produktionsanlagen wie den ASCO Reformer R70i.
- **Lärmpegel-Reduktion** - der Pelletizer produziert mit einer Betriebslautstärke von durchschnittlich 65 Dezibel. Er arbeitet effektiv und leise, erleichtert die Einhaltung von Lärmschutzregeln und verbessert die Arbeitsbedingungen für Mitarbeiter.
- **Integrierte Produktionsmengenregelung** - stufenlose Einstellung der Produktionsmenge zwischen 100-280kg/h. Mit Favoritenfunktion für häufige Produktionsmengen.
- **Smart-Signal** - die vierfarbige Signalleuchte mit integrierter Warnsirene ermöglicht die einfache Überprüfung des aktuellen Betriebsstatus auch aus der Entfernung. Durch die genormte Farbgebung kann zwischen «Produktion», «Betriebsbereit», «Störung» oder «Eingabeaufforderung» unterschieden werden.
- **Minimaler Platzbedarf für hohe Produktionsleistung** - dank der kompakten Bauweise kann die Trockeneisproduktion mit geringen Platzverhältnissen umgesetzt werden.

## ASCO Trockeneis-Pelletizer P28-D3: Lieferumfang

### Extruderplatte für 3 mm Pellets

Pellets für **Strahlzwecke**

Art.-Nr. 4044250



### i-Series

Ermöglicht Fernwartung und Datendienste per LAN, Ethernet, WiFi, 4G.



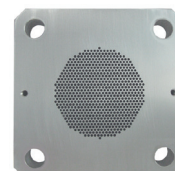
## ASCO Trockeneis-Pelletizer P28: Optionen

Pos. 001

### Extruderplatte für 1.7 mm Pellets

Pellets für **Strahlzwecke**

Art.-Nr. 4068115

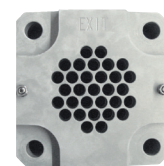


Pos. 002

### Extruderplatte für 10 mm Pellets

Pellets für **Kühlzwecke**

Art.-Nr. 4044255



Pos. 003

### Extruderplatte für 16 mm Pellets

Pellets für **Kühlzwecke**

Art.-Nr. 4044253



Pos. 004

### Ersatzteilpaket

Beinhaltet eine empfohlene Auswahl an Ersatzteilen, um den konstanten Betrieb sicherzustellen.

Art.-Nr. 4071375



Beispielbild

Pos. 005

### Anschlusskit 1" P15/P28 Edelstahl

Für den Anschluss an LCO<sub>2</sub>-Rohrleitungen.

Länge: 1.5 m

Art.-Nr. 4071343

